



# KEMIJÄRVEN KAUPUNKI

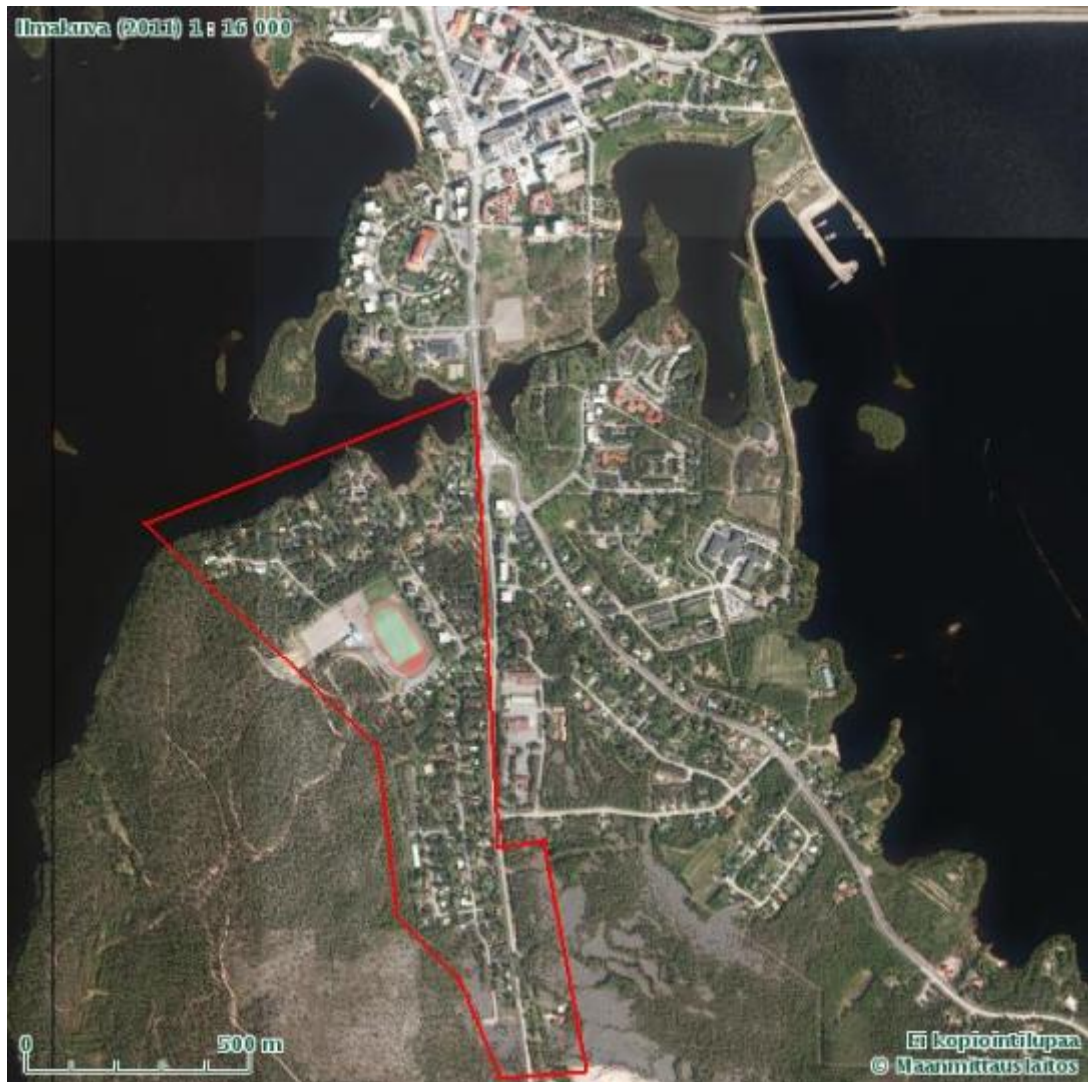
## ASEMAKAAVAN MUUTOS

### 4. KAUPUNGINOSA

#### PÖYLIÖVAARA

Korttelit 4206, 7–13, 4214, 4215, 16–19,  
27–31, 40–46, puistot, kadut sekä urheilu-  
ja virkistyspalvelujen alue.

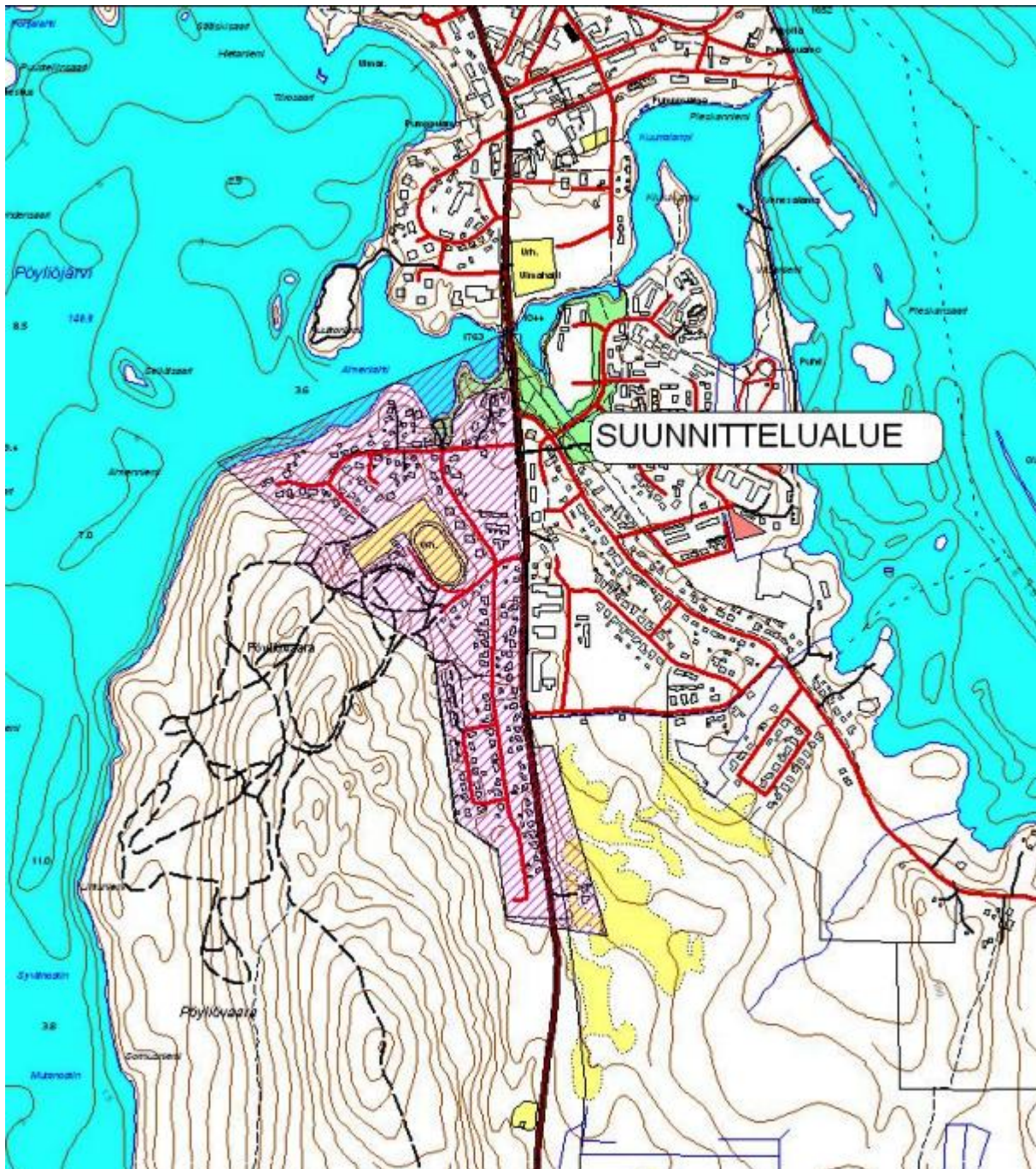
## OSALLISTUMIS- JA ARVIOINTISUUNNITELMA



MAANKÄYTTÖ

## Suunnittelualue

Suunnittelualue sijaitsee Kemijärven Pöyliövaarassa, suurilta osin Pöyliövaaran ja Luusuantien välisellä alueella (kuva alla).



### Miksi kaavoitukseen on ryhdytty?

Alueen asemakaavaa täytyy päivittää nykyaikaisten tietojen mukaiseksi.



## Suunnittelun lähtökohdat

### Maakuntakaava

Itä-Lapin maakuntakaava on vahvistettu 26.10.2004 ja siinä suunnittelualue on osoitettu taajamatoimintojen alueeksi (A). Merkinnällä osoitetaan asumiseen ja muille taajamatoiminnoille, kuten keskustatoiminnoille, palveluille ja teollisuudelle rakentamisalueita, pääväyliä pienempiä liikenneväyläalueita, virkistys- ja puistoalueita sekä erityisalueita.

### Yleiskaava

Alueella ei ole oikeusvaikutteista yleiskaavaa. Keskustan yleiskaava on tekeillä.

### Voimassa oleva asemakaava

Alueella on voimassa vuosina 1966, 1971, 1972, 1976, 1977, 1981, 1982, 1986, 1988, 1991, 1998 ja 2003 vahvistetut asemakaavat.

Kaavamerkintöjen selityksiä:

AP	Asuinpientalojen korttelialue	VU	Urheilu- ja virkistyspalvelujen alue
AO	Erillispientalojen korttelialue	EV	Suojaviheralue
AR	Rivitalojen ja muiden kytkettyjen asuinrakennusten korttelialue	p	Pysäköimispaikka
A	Asunto- tai liikerakennusten korttelialue	II	Kerrosluku
AK	Asuinkerrostalojen korttelialue	e=0.25	Tonttitehokkuusluku
LP	Yleinen pysäköintialue	700	Rakennusoikeus kerrosalaneliömetreinä
P	Puistoalue	10	Korttelin numero
VP	Puisto	2	Tontin numero
W	Vesialuetta	Vaaratie	Kadun, katuaukion, torin tai puiston nimi

Voimassa oleva asemakaava:



## Alustava tavoite

Tavoitteena on päivittää voimassa olevaa asemakaavaa nykyaikaisten tietojen mukaiseksi merkintöjen sekä joidenkin alueiden käyttötarkoituksen osalta.

Lisäksi laajennetaan tontteja 29-14, 4206-1, 17-12, 41-3 ja 4, 43-1 ja 2 sekä korttelin 42 tontteja 1-4.

## Osalliset

- I. Maanomistajat ja rajanaapurit
- II. Viranomaiset
  - o Lapin ELY -keskus
  - o Lapin Liitto
  - o Lapin pelastuslaitos
- III. Toiminnalliset osalliset
  - o Koillis-Lapin Sähkö Oy
  - o Kemijärven Kaukolämpö Oy
  - o Kemijärven vesi- ja viemärlaitos

## Kaavan vaikutusten arviointi

Kaavan vaikutuksia arvioidaan tarpeellisilta osin maankäyttö- ja rakennuslain 9 §:n sekä asetuksen 1 §:n mukaisesti mm. seuraavasti:

- vaikutukset alue- ja yhdyskuntarakenteeseen
- maisemaan ja rakennettuun ympäristöön
- liikenteeseen
- ihmisten elinoloihin ja elinympäristöön

## Osallistumisen ja vuorovaikutuksen järjestäminen

### Työn käynnistys ja luonnosvaihe (MRL 63§ ja MRA 30§)

Asemakaavamuutoksen vireille tulosta ja luonnosvaiheen kuulemisesta on tiedotettu kirjeitse osallisille sekä kuulutettu lehdessä. Osallistumis- ja arviointisuunnitelma sekä asemakaavaluonnos pidetään nähtävillä **29.6. – 20.7.2012** välisen ajan teknisen osaston ilmoitustaululla os. vapaudenkatu 8 B III -kerros ja palvelupiste Sortteerissa os. vapaudenkatu 8 I -kerros. Asiakirjat ovat nähtävillä myös kaupungin internet -sivuilla osoitteessa: [www.kemijarvi.fi/kaavoitus](http://www.kemijarvi.fi/kaavoitus). Asemakaavaluonnoksesta on mahdollisuus jättää mielipiteitä nähtävilläpitoaikana. Osallistumis- ja arviointisuunnitelmasta on mahdollisuus jättää mielipiteitä siihen asti, kunnes asemakaavan muutosehdotus asetetaan julkisesti nähtäville.

### Ehdotusvaihe (MRL 65§ ja MRA 27§)

Kaavaehdotus laitetaan julkisesti nähtäville, jolloin ehdotuksesta voi jättää muistutuksia. Muistutuksen jättäneille lähetetään kirjalliset vastineet sitä niin pyydettyäessä. Kaavamuutoksesta pyydetään tarvittavat lausunnot viranomaisilta. Koska asemakaavamuutos ei ole vaikutuksiltaan merkittävä, kaavan hyväksyy kaupunginhallitus (MRL 52 §).

### **Kaavan laatija ja kunnan yhteyshenkilöt**

Kaavan laatii Kemijärven kaupunki / Maankäyttö

Yhteystiedot: Kemijärven kaupunki / Maankäyttö  
Vapaudenkatu 8 B  
98100 Kemijärvi

Kaavoittaja Jemina Lahtela  
puh. 040 159 2313  
[jemina.lahtela@kemijarvi.fi](mailto:jemina.lahtela@kemijarvi.fi)

Kemijärvi 19. kesäkuuta 2012

Päiv. 19.3.2014

Jemina Lahtela, kaavoittaja